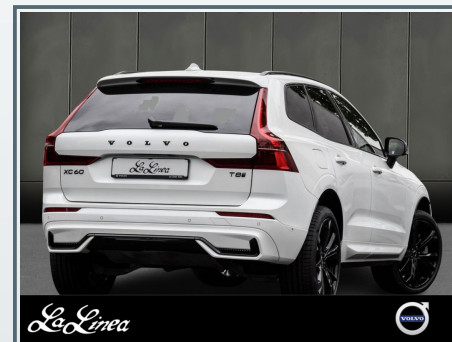





Volvo XC60

61.460 €


brutto



La Linea  JAGUAR  Ford 


Garantien

Für Neu- und Gebrauchtwagen
& jederzeit nach Service



Service-Garantie

Umfasst die wichtigsten Baugruppen eines Fahrzeuges



Service-Garantie PLUS

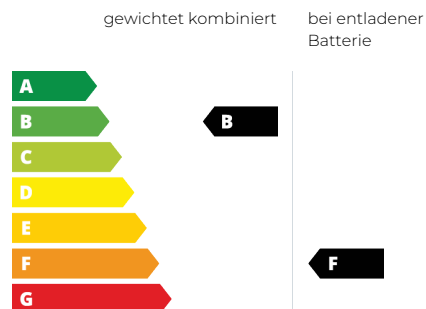
Umfasst die wichtigsten Baugruppen eines Fahrzeuges und zusätzliche weitere technische Komponenten



Volvo XC60 T8 AWD Ultra Black Edition Reskin NP:89.900,-//FOUR-C/AHK/MASSAGE/ Hubraum: 1.969 ccm/ La Linea Köln

Verbrauchsangaben und CO₂-Angaben

Antriebsart	Plug-in-Hybrid
Kraftstoff	Super
Anderer Energieträger	Strom
Energieverbrauch (gew. komb.)	20,10 kWh/100km +1,10 l/100 km
CO₂-Emissionen (gew. komb.)	26,00 g/km
CO₂-Klasse	B (gewichtet), F (entladen) auf Grundlage der CO ₂ -Emissionen (komb.)



Stromverbrauch bei rein



La Linea VOLVO JAGUAR LAND ROVER Ford

Unser Wartungspaket

Für Neu- und Gebrauchtwagen

Planbarkeit Mobilität Sicherheit

Sprechen Sie uns an! Unsere Mitarbeiter beraten Sie gerne zu unseren Services und beantworten Ihre Fragen.

elektrischem Betrieb

23,60 kWh/100 km (kombiniert)

21,60 kWh/100 km (Innenstadt)
20,30 kWh/100 km (Stadttrand)
21,10 kWh/100 km (Landstraße)
29,60 kWh/100 km (Autobahn)

Kraftstoffverbrauch bei entladener Batterie

7,40 l/100 km (kombiniert)

9,20 l/100 km (Innenstadt)
6,40 l/100 km (Stadttrand)
6,40 l/100 km (Landstraße)
8,20 l/100 km (Autobahn)

Energiekosten bei 15.000 km Jahresfahrleistung

1.231 €/Jahr

Kraftstoffpreis

1,80 €/l (Jahresdurchschnitt 2024)

Strompreis

31 ct/kWh (Jahresdurchschnitt 2024)

CO₂-Kosten über die nächsten 10 Jahre (15.000 km/Jahr)

495,00 EUR (bei einem angenommenen mittleren durchschnittlichen CO₂-Preis von 127,00 EUR/t)


234,00 EUR (bei einem angenommenen niedrigen durchschnittlichen CO₂-Preis von 60,00 EUR/t)
780,00 EUR (bei einem angenommenen hohen durchschnittlichen CO₂-Preis von 200,00 EUR/t)


Kraftfahrzeugsteuer

40,00 €/Jahr





 **Erstzulassung**
10/2025

 **Kilometer**
12.100 Km

 **Leistung**
335 kW (455 PS)

 **Farbe**
Weiss

 **Karosserie**
SUV/Off-road

 **Ext. Kennung**
296156

 **Motorisierung**
Plug-In-Hybrid

 **Getriebe**
Automatik

Mehr über das Fahrzeug

Highlights

- ✓ Allradantrieb
- ✓ Android Auto
- ✓ Anhängerkupplung Schwenkbar
- ✓ Apple CarPlay
- ✓ Einparkhilfe Kamera
- ✓ Einparkhilfe Kamera 360°
- ✓ Heckklappenautomatik
- ✓ Induktionsladen Smartphones
- ✓ Klimaautomatik 2 Zonen
- ✓ Klimaautomatik 3 Zonen
- ✓ Klimaautomatik 4 Zonen
- ✓ LED-Scheinwerfer
- ✓ Navigationssystem
- ✓ Panorama Dach
- ✓ Regensensor
- ✓ Sitzheizung
- ✓ Standheizung
- ✓ Totwinkel-Assistent
- ✓ Winterpaket

Weitere Ausstattung

- ✓ 1 Vorbesitzer
- ✓ MwSt. ausweisbar
- ✓ Garantie

Highlights

- ✓ Sondermodell Black Edition

Technik

- ✓ Volldigitales Kombiinstrument

Assistenzsysteme

- ✓ Notbremsassistent

Komfort

- ✓ Einparkhilfe Sensoren hinten
- ✓ Einparkhilfe Sensoren vorne
- ✓ Geschwindigkeitsbegrenzungsanlage
- ✓ Klimaautomatik 4 Zonen
- ✓ Lenkradheizung
- ✓ Standheizung

Sicherheit

- ✓ ASR
- ✓ Bremsassistent
- ✓ Driver Assistance
- ✓ Driver Awareness
- ✓ Airbag Fahrer-/Beifahrerseite
- ✓ Alarmanlage mit Neigungssensor und Innenraumüberwachung
- ✓ Beifahrerairbag abschaltbar
- ✓ Heckaufprall-Abschwächung
- ✓ Isofix-Kindersitzbefestigung
- ✓ Kindersicherung elektrisch

- ✓ Müdigkeitswarner - Driver Alert
- ✓ Seitenscheiben als Verbundglas
- ✓ Toter Winkel Assistent BLIS
- ✓ Türsicherungssystem hinten elektrisch
- ✓ Wegfahrsperre
- ✓ ABS
- ✓ ESP
- ✓ Airbag Fahrerseite
- ✓ Berg-Anfahr-Assistent
- ✓ elektrische Handbremse
- ✓ Kopf-Airbag-System
- ✓ Reifendruck-Kontrollsystem
- ✓ Schleudertrauma-Schutzsystem (WHIPS)
- ✓ Seitenairbag vorn
- ✓ Aktiver Spurhalteassistent
- ✓ Connected Safety
- ✓ Knieairbag
- ✓ Road Edge Detection
- ✓ Run-off Road Protection
- ✓ Spurhaltewarnung
- Entertainment**
- ✓ Android / Google Infotainment
- ✓ Audiosystem Premium Sound by Bowers & Wilkins
- ✓ Google Maps Navigation
- ✓ Head-Up-Display
- ✓ Massagefunktion f. Fahrer- & Beifahrersitz
- ✓ Panorama-Glasschiebedach mit Hebefunktion (elektrisch)
- ✓ Parkkamera mit 360° Rundumsicht
- ✓ Smartphone Integration Apple CarPlay und Android Auto
- ✓ Aktives Geschwindigkeits-/Abstandsregelsystem (ACC) und Bremsassistent Pro
- ✓ Akustikverglasung
- ✓ Außen-/Innenspiegel mit Abblendautomatik
- ✓ Außenspiegel elektr. anklappbar
- ✓ Außenspiegel elektr. verstell- und heizbar
- ✓ Beinauflage elektr. einstellbar für Fahrer- und Beifahrersitz
- ✓ Bluetooth inkl. Audio-Streaming
- ✓ Bordcomputer
- ✓ Drive Mode Fahrmoduseinstellungen
- ✓ elektr. Heckklappe
- ✓ Fensterheber elektr.
- ✓ Freisprechanlage Bluetooth
- ✓ Geschwindigkeits-Begrenzeranlage
- ✓ Geschwindigkeits-Regelanlage mit Abstandsregelung
- ✓ Keyless Drive

- ✓ Keyless-Entry
- ✓ Klimaautomatik 2-Zonen
- ✓ Kopfstützen hinten elektr. umklappbar
- ✓ Lenkrad mit Multifunktion
- ✓ Licht- und Regensensor
- ✓ PDC vorn und hinten
- ✓ Radioempfang digital (DAB)
- ✓ Rückfahrkamera
- ✓ Servolenkung - geschwindigkeitsabhängig
- ✓ Sitz vorn rechts elektr. verstellbar
- ✓ Sitze vorn mit elektr. verstellbaren Seitenwangen
- ✓ Subwoofer
- ✓ USB-Anschluss
- ✓ Verkehrszeichenerkennung (RSI)
- ✓ Virtual Cockpit mit Google Maps Darstellung
- ✓ Volvo ON CALL
- ✓ ZV mit FB
- ✓ Lenkrad höhen-/längsverstellbar
- ✓ Lenkrad höhenverstellbar
- ✓ Android Auto
- ✓ Außentemperaturanzeige
- ✓ Bergabfahrhilfe
- ✓ DAB-Radio

- ✓ Fahrspurassistent
- ✓ Heckklappe, Sensorgesteuert
- ✓ Induktives Smartphone-Ladesystem
- ✓ Oncoming Lane Mitigation
- ✓ Pilot Assist
- ✓ Soundsystem

Ausstattungs Pakete

- ✓ Business-Paket
- ✓ Licht-Paket
- ✓ Sitz-Komfortpaket
- ✓ Winter-Paket
- ✓ Premium-Paket

Außenausstattung

- ✓ Voll-LED Scheinwerfer Thors Hammer
- ✓ LED-Tagfahrlicht
- ✓ Metallic-Lackierung
- ✓ Seitenscheiben ab B-Säule abgedunkelt
- ✓ Heckspoiler
- ✓ Scheinwerfer-Reinigungsanlage
- ✓ Dachreling in schwarz
- ✓ Elektrisch ausfahrbare Anhängerkupplung
- ✓ Leichtmetallfelgen

Innenausstattung

- ✓ Sitzheizung vorne & hinten
- ✓ Ambiente-Beleuchtung
- ✓ Armaturenbrett und Türverkleidungen in Leder
- ✓ Dachhimmel in anthrazit
- ✓ Dachhimmel, schwarz
- ✓ Dekoreinlagen Aluminium Metall Mesh
- ✓ elektr. Sitz vo.
- ✓ Fahrer- & Beifahrersitz elektr. verst. mit Memoryfunktion
- ✓ Gepäckraum-Abtrennung
- ✓ Orrefors Wählhebel aus Kristallglas
- ✓ Rücksitz geteilt / klappbar
- ✓ Rücksitzlehne geteilt/klappbar
- ✓ 12V-Anschluß im Laderaum
- ✓ Befestigungssystem im Gepäckraum
- ✓ Einstiegleisten (Edelstahl)
- ✓ Gepäckraumabdeckung
- ✓ Lederausstattung
- ✓ Lendenwirbelstütze für Fahrer und Beifahrer
- ✓ Mittelarmlehne hi.
- ✓ Polster/Leder
- ✓ Polsterung Nappaleder Komfortsitze (perforiert) m. Belüftung

Motor & Umwelt

- ✓ Start/Stop
- ✓ Müdigkeitswarner

Räder & Fahrwerk

- ✓ Adaptives Luftfahrwerk mit Four C-Technologie
- ✓ 21" LMF 5-Doppelspeichen Black Edition
- ✓ Sperrdifferential

Sonstiges

- ✓ ABS

* Ihre Ansprechpartner für dieses Fahrzeug sind Riccardo Sorressa (+49(0)221-80060-164)

* Laurin-Philip Hahn (DW-166) & Erik Birkenbach (Wiederverkäufer/Handel-B2B/Export (+49 (0) 157/330 600 72

* auch per whatsapp). Gerne nehmen wir Ihr Fahrzeug (alle Fabrikate) in Zahlung und erstellen Ihnen ein individuelles Leasing- oder Finanzierungsangebot. Besichtigung und Probefahrt nach Terminvereinbarung. Wir sind Montag bis Freitag von 09:00h bis 18:30h und Samstag von 09:00h bis 14:00h für Sie da. Weitere junge gebrauchte Fahrzeuge auf Lager. Ihr Wunschfahrzeug nicht gefunden? Sprechen Sie uns an

* wir haben Zugriff auf ca. 500 junge gebrauchte Volvo

* Land Rover

* Jaguar

* Ford & Polestar. Änderungen

* Irrtümer und Verkauf vorbehalten. Finanzierungspartner: Volvo Car Financial Service - OPEN BANK

* S.A. - Santander-Platz 1 - 41061 Mönchengladbach

Nutzlast: 510 kg

Gesamtgewicht: 2.660 kg

HSN: 9101

TSN: BUP

Haben wir Ihr Interesse geweckt?

Wir freuen uns über Ihre Kontaktaufnahme. Zögern Sie nicht, unsere Mitarbeiterinnen und Mitarbeiter per E-Mail oder Telefon zu kontaktieren.

La Linea Köln

Raderberggürtel 2

50968 Köln

 koeln@lalineade.de

 0221 800 600