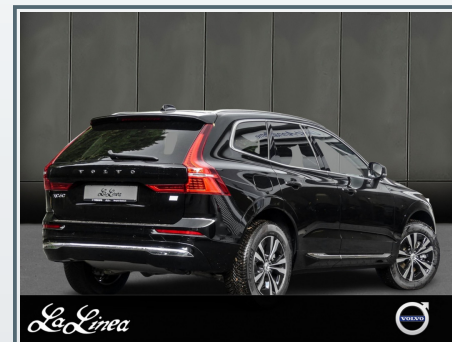




# Volvo XC60

**39.850 €**

brutto



La Linea VOLVO JAGUAR LAND ROVER Ford

### Garantien

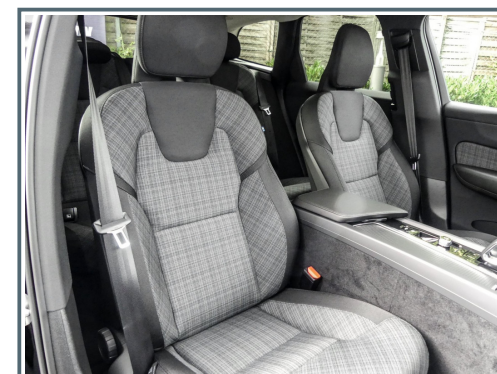
Für Neu- und Gebrauchtwagen  
& jederzeit nach Service

	
<b>Service-Garantie</b>	<b>Service-Garantie PLUS</b>
<small>Umfasst die wichtigsten Baugruppen eines Fahrzeuges</small>	<small>Umfasst die wichtigsten Baugruppen eines Fahrzeuges und zusätzliche weitere technische Komponenten</small>



# Volvo XC60 T6 Core Recharge Plug-In Hybrid AWD Geartronic/ Hubraum: 1.969 ccm/ La Linea Bergisch Gladbach

 <b>Erstzulassung</b> 01/2024	 <b>Kilometer</b> 21.696 Km	 <b>Leistung</b> 257 kW (349 PS)	 <b>Farbe</b> Schwarz
 <b>Karosserie</b> SUV/Off-road	 <b>Ext. Kennung</b> 325915	 <b>Motorisierung</b> Plug-In-Hybrid	 <b>Getriebe</b> Automatik



## Verbrauchsangaben und CO<sub>2</sub>-Angaben

**Kraftstoffverbrauch innerorts** 0,0 l/100 km

**Kraftstoffverbrauch außerorts** 0,0 l/100 km

**Schadstoffklasse** EURO6D








**Unser Wartungspaket**  
Für Neu- und Gebrauchtwagen

  
**Planbarkeit**

  
**Mobilität**

  
**Sicherheit**

Sprechen Sie uns an! Unsere Mitarbeiter beraten Sie gerne zu unseren Services und beantworten Ihre Fragen.

## Mehr über das Fahrzeug

### Highlights

- ✓ Allradantrieb
- ✓ Android Auto
- ✓ Apple CarPlay
- ✓ Einparkhilfe Kamera
- ✓ Heckklappenautomatik
- ✓ Induktionsladen Smartphones
- ✓ Klimaautomatik 2 Zonen
- ✓ LED-Scheinwerfer
- ✓ Regensensor
- ✓ Sitzheizung
- ✓ Standheizung
- ✓ Winterpaket

### Weitere Ausstattung

- ✓ 1 Vorbesitzer
- ✓ MwSt. ausweisbar
- ✓ Garantie

### Highlights

- ✓ Lenkradheizung
- ✓ Standheizung
- ✓ Fahrassistenz-System: Spurverlassenswarnung (Oncoming Lane Mitigation)
- ✓ Schiebedach

### Technik



- ✓ Volldigitales Kombiinstrument

### **Assistenzsysteme**

- ✓ Notbremsassistent

### **Komfort**

- ✓ Einparkhilfe
- ✓ Einparkhilfe Sensoren hinten
- ✓ Einparkhilfe Sensoren vorne
- ✓ Standheizung

### **Sicherheit**

- ✓ ASR
- ✓ Bremsassistent
- ✓ Airbag Fahrer-/Beifahrerseite
- ✓ Beifahrerairbag abschaltbar
- ✓ Isofix
- ✓ Tagfahrlicht LED
- ✓ Türsicherungssystem hinten elektrisch
- ✓ Wegfahrsperr
- ✓ ABS
- ✓ ESP
- ✓ Airbag Fahrerseite
- ✓ Berg-Anfahr-Assistent

- ✓ elektrische Handbremse
- ✓ Kopf-Airbag-System
- ✓ Reifendruck-Kontrollsystem
- ✓ Schleudertrauma-Schutzsystem (WHIPS)
- ✓ Seitenairbag vorn
- ✓ Connected Safety
- ✓ Knieairbag
- ✓ Road Edge Detection
- ✓ Run-off Road Protection

### **Entertainment**

- ✓ Außen-/Innenspiegel mit Abblendautomatik
- ✓ Außenspiegel elektr. anklappbar
- ✓ Außenspiegel elektr. verstell- und heizbar
- ✓ Bluetooth inkl. Audio-Streaming
- ✓ Bordcomputer
- ✓ Drive Mode Fahrmoduseinstellungen
- ✓ Fensterheber elektr.
- ✓ Fernlichtassistent
- ✓ Geschwindigkeits-Begrenzeranlage
- ✓ Keyless Drive
- ✓ Keyless-Start
- ✓ Klimaautomatik 2-Zonen

- ✓ Kopfstützen hinten elektr. umklappbar
- ✓ Lenkrad mit Multifunktion
- ✓ Radioempfang digital (DAB)
- ✓ Regensensor
- ✓ Rückfahrkamera
- ✓ Servolenkung - geschwindigkeitsabhängig
- ✓ Subwoofer
- ✓ Tempomat
- ✓ USB-Anschluss
- ✓ Verkehrszeichenerkennung (RSI)
- ✓ Volvo ON CALL
- ✓ ZV mit FB
- ✓ Lenkrad höhen-/längsverstellbar
- ✓ Lenkrad höhenverstellbar
- ✓ Android Auto
- ✓ Apple CarPlay
- ✓ Außentemperaturanzeige
- ✓ Bergabfahrhilfe
- ✓ DAB-Radio
- ✓ Fahrspurassistent
- ✓ Induktives Smartphone-Ladesystem
- ✓ LED-Scheinwerfer
- ✓ Oncoming Lane Mitigation

- ✓ Sitzheizung hi.
- ✓ Soundsystem

#### **Ausstattungs Pakete**

- ✓ Winter-Paket

#### **Außenausstattung**

- ✓ Autom. Heckklappe
- ✓ Dachreling Aluminium
- ✓ Seitenscheiben ab B-Säule abgedunkelt
- ✓ Heckspoiler
- ✓ Ladekantenschutz
- ✓ Leichtmetallfelgen

#### **Innenausstattung**

- ✓ Gepäckraum-Abtrennung
- ✓ Multifunktions Sport/Lederlenkrad
- ✓ Rücksitz geteilt / klappbar
- ✓ Rücksitzlehne geteilt/klappbar
- ✓ Sitze vorn höhenverstellbar
- ✓ Sitzheizung vorn
- ✓ 12V-Anschluß im Laderaum
- ✓ Befestigungssystem im Gepäckraum
- ✓ Einstiegleisten (Edelstahl)

- ✓ Gepäckraumabdeckung
- ✓ Lendenwirbelstütze für Fahrer und Beifahrer
- ✓ Mittelarmlehne hi.

#### **Motor & Umwelt**

- ✓ Start/Stop
- ✓ Müdigkeitswarner

#### **Räder & Fahrwerk**

- ✓ Sperrdifferential

#### **Sonstiges**

- ✓ ABS

\* Irrtümer und Zwischenverkauf vorbehalten.

Nutzlast: 504 kg

Gesamtgewicht: 2.660 kg

HSN: 9101

TSN: BRS

## Haben wir Ihr Interesse geweckt?

Wir freuen uns über Ihre Kontaktaufnahme. Zögern Sie nicht, unsere Mitarbeiterinnen und Mitarbeiter per E-Mail oder Telefon zu kontaktieren.

#### **La Linea Bergisch Gladbach**

Mülheimer Str. 57

51469 Bergisch Gladbach

✉ [bergisch-gladbach@lalineade.de](mailto:bergisch-gladbach@lalineade.de)

☎ 02202 955310