

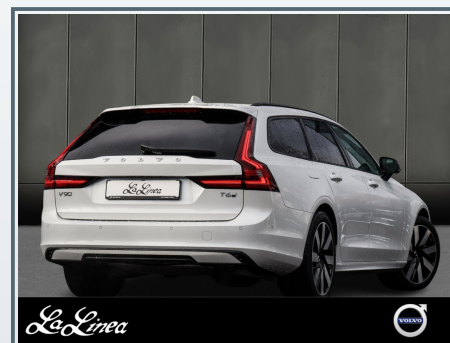


# Volvo V90

50.890 €

brutto

Gebrauchtwagen



### Garantien

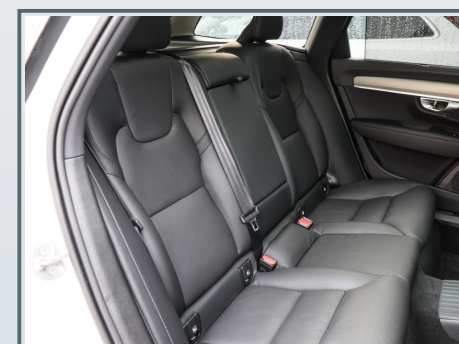
Für Neu- und Gebrauchtwagen  
& jederzeit nach Service

**Service-Garantie**

Umfasst die wichtigsten Baugruppen eines Fahrzeuges

**Service-Garantie PLUS**

Umfasst die wichtigsten Baugruppen eines Fahrzeuges und zusätzliche weitere technische Komponenten

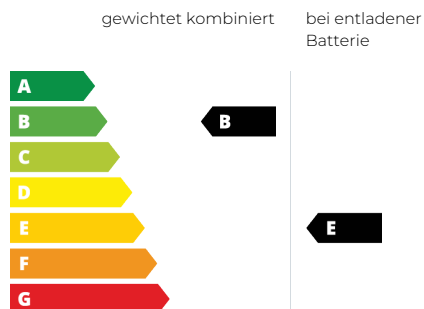


# Volvo V90 T6 Recharge Plus Dark AWD

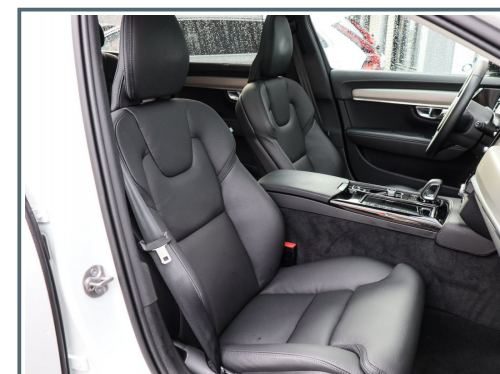
NP:85.110,-//AHK/PANO/360°K/ Hubraum: 1.969 ccm/ La Linea Köln

## Verbrauchsangaben und CO<sub>2</sub>-Angaben

Antriebsart	Plug-in-Hybrid
Kraftstoff	Super
Anderer Energieträger	Strom
Energieverbrauch (gew. komb.)	17,90 kWh/100km +0,80 l/100 km
CO <sub>2</sub> -Emissionen (gew. komb.)	19,00 g/km
CO <sub>2</sub> -Klasse	B (gewichtet), E (entladen) auf Grundlage der CO <sub>2</sub> -Emissionen (komb.)



Stromverbrauch bei rein



### Unser Wartungspaket

Für Neu- und Gebrauchtwagen

Planbarkeit

Mobilität

Sicherheit

**Sprechen Sie uns an!** Unsere Mitarbeiter beraten Sie gerne zu unseren Services und beantworten Ihre Fragen.

**elektrischem Betrieb**

**17,90 kWh/100 km (kombiniert)**

18,30 kWh/100 km (Innenstadt)

18,30 kWh/100 km (Stadttrand)

18,70 kWh/100 km (Landstraße)

26,90 kWh/100 km (Autobahn)

**Kraftstoffverbrauch bei  
entladener Batterie**

**6,60 l/100 km (kombiniert)**

8,50 l/100 km (Innenstadt)

5,80 l/100 km (Stadttrand)

5,90 l/100 km (Landstraße)

7,00 l/100 km (Autobahn)

**Energiekosten bei  
15.000 km Jahresfahrleistung**

1.048 €/Jahr

**Kraftstoffpreis**

1,80 €/l (Jahresdurchschnitt 2024)

**Strompreis**

31 ct/kWh (Jahresdurchschnitt 2024)

**CO<sub>2</sub>-Kosten über die nächsten  
10 Jahre (15.000 km/Jahr)**

**362 EUR (bei einem angenommenen mittleren  
durchschnittlichen CO<sub>2</sub>-Preis von 127 EUR/t)**

171 EUR (bei einem angenommenen niedrigen  
durchschnittlichen CO<sub>2</sub>-Preis von 60 EUR/t)

570 EUR (bei einem angenommenen hohen  
durchschnittlichen CO<sub>2</sub>-Preis von 200 EUR/t)

**Kraftfahrzeugsteuer**

40,00 €/Jahr



**Erstzulassung**

04/2025



**Kilometer**

19.100 Km



**Leistung**

257 kW (349 PS)



**Farbe**

Weiss



**Karosserie**

Kombi



**Ext. Kennung**

228301



**Motorisierung**

Plug-In-Hybrid



**Getriebe**

Automatik

## Mehr über das Fahrzeug

### Highlights

- ✓ Allradantrieb
- ✓ Android Auto
- ✓ Anhängerkupplung Schwenkbar
- ✓ Apple CarPlay
- ✓ Einparkhilfe Kamera
- ✓ Einparkhilfe Kamera 360°
- ✓ Heckklappenautomatik
- ✓ Klimaautomatik 2 Zonen
- ✓ LED-Scheinwerfer
- ✓ Navigationssystem
- ✓ Panorama Dach
- ✓ Regensensor
- ✓ Sitzheizung
- ✓ Standheizung
- ✓ Totwinkel-Assistent
- ✓ Winterpaket

### Weitere Ausstattung

- ✓ 1 Vorbesitzer
- ✓ MwSt. ausweisbar
- ✓ Garantie

#### Technik

- ✓ One Pedal Drive
- ✓ Volldigitales Kombiinstrument

#### Assistenzsysteme

- ✓ Notbremsassistent

#### Komfort

- ✓ Beheizbare Frontscheibe
- ✓ Einparkhilfe Sensoren hinten
- ✓ Einparkhilfe Sensoren vorne
- ✓ Geschwindigkeitsbegrenzungsanlage
- ✓ Lenkradheizung
- ✓ Multifunktionslenkrad
- ✓ Standheizung

#### Sicht

- ✓ Scheinwerferreinigungsanlage

#### Sicherheit

- ✓ Acoustic Vehicle Alerting System (AVAS)
- ✓ ASR
- ✓ Cross Traffic Alert
- ✓ Driver Assistance
- ✓ Driver Awareness
- ✓ Airbag Fahrer-/Beifahrerseite
- ✓ Beifahrerairbag abschaltbar
- ✓ Elektr. Kindersicherung
- ✓ Heckaufprall-Abschwächung

- ✓ Isofix-Kindersitzbefestigung
- ✓ Müdigkeitswarner - Driver Alert
- ✓ Tagfahrlicht LED
- ✓ Toter Winkel Assistent BLIS
- ✓ Wegfahrsperre
- ✓ ABS
- ✓ ESP
- ✓ Airbag Fahrerseite
- ✓ Berg-Anfahr-Assistent
- ✓ elektrische Handbremse
- ✓ Kopf-Airbag-System
- ✓ Reifendruck-Kontrollsystem
- ✓ Schleudertrauma-Schutzsystem (WHIPS)
- ✓ Seitenairbag vorn
- ✓ Aktiver Spurhalteassistent
- ✓ Connected Safety
- ✓ Knieairbag
- ✓ Road Edge Detection
- ✓ Run-off Road Protection
- ✓ Spurhaltewarnung
- ✓ Zentralverriegelung

### Entertainment

- ✓ Android / Google Infotainment
- ✓ Google Maps Navigation
- ✓ Panorama-Glasschiebedach mit Hebefunktion (elektrisch)
- ✓ Parkkamera mit 360° Rundumsicht
- ✓ Smartphone Integration Apple CarPlay und Android Auto
- ✓ Aktives Geschwindigkeits-/Abstandsregelsystem (ACC) und Bremsassistent Pro
- ✓ Außen-/Innenspiegel mit Abblendautomatik
- ✓ Außenspiegel elektr. anklappbar
- ✓ Außenspiegel elektr. verstell- und heizbar
- ✓ beh. Frontscheibe
- ✓ Beifahrersitz elektrisch einstellbar
- ✓ Beinauflage einstellbar (manuell) für Fahrer- und Beifahrersitz
- ✓ Bluetooth inkl. Audio-Streaming
- ✓ Bordcomputer
- ✓ Drive Mode Fahrmoduseinstellungen
- ✓ Fensterheber elektr.
- ✓ Fernlichtassistent
- ✓ Freisprechanlage Bluetooth
- ✓ Geschwindigkeits-Regelanlage mit Abstandsregelung
- ✓ Innenspiegel mit Abblendautomatik
- ✓ Keyless Drive
- ✓ Keyless-Start

- ✓ Klimaautomatik 2-Zonen
- ✓ Kopfstützen hinten elektr. umklappbar
- ✓ Lenkrad mit Multifunktion
- ✓ Radioempfang digital (DAB)
- ✓ Regensensor
- ✓ Rückfahrkamera
- ✓ Servolenkung - geschwindigkeitsabhängig
- ✓ Sonnenschutzrollo an Türscheiben hinten
- ✓ Subwoofer
- ✓ USB-Anschluss
- ✓ Verkehrszeichenerkennung (RSI)
- ✓ Virtual Cockpit mit Google Maps Darstellung
- ✓ Volvo ON CALL
- ✓ ZV mit FB
- ✓ Lenkrad höhen-/längsverstellbar
- ✓ Lenkrad höhenverstellbar
- ✓ Android Auto
- ✓ Außentemperaturanzeige
- ✓ DAB-Radio
- ✓ elektr. Sitz vorne mit Memory
- ✓ Fahrspurassistent
- ✓ Oncoming Lane Mitigation
- ✓ Pilot Assist

- ✓ Soundsystem

### **Ausstattungs Pakete**

- ✓ Fahrerassistenz-Paket
- ✓ Licht-Paket
- ✓ Sitz-Komfortpaket
- ✓ Winter-Paket
- ✓ Sitzkomfort-Paket

### **Außenausstattung**

- ✓ Voll-LED Scheinwerfer Thors Hammer
- ✓ Autom. Heckklappe
- ✓ Metallic-Lackierung
- ✓ Seitenscheiben ab B-Säule abgedunkelt
- ✓ Heckspoiler
- ✓ Ladekantenschutz
- ✓ Scheinwerfer-Reinigungsanlage
- ✓ Verglasung getönt
- ✓ Colorverglasung
- ✓ Dachreling in schwarz
- ✓ Elektrisch ausfahrbare Anhängerkupplung
- ✓ Leichtmetallfelgen

### **Innenausstattung**



- ✓ Sitzheizung vorne & hinten
- ✓ Ambiente-Beleuchtung
- ✓ Armaturenbrett und Türverkleidungen in Leder
- ✓ elektr. Sitz vo.
- ✓ Gepäckraum-Abtrennung
- ✓ Rücksitzlehne geteilt/klappbar
- ✓ Sitze vorn höhenverstellbar
- ✓ 12V-Anschluß im Laderaum
- ✓ Befestigungssystem im Gepäckraum
- ✓ Einstiegleisten (Edelstahl)
- ✓ Laderaumrollo (elektr.)
- ✓ Lederausstattung
- ✓ Lendenwirbelstütze für Fahrer und Beifahrer
- ✓ Mittelarmlehne
- ✓ Polster/Leder

#### **Motor & Umwelt**

- ✓ Start/Stop
- ✓ Bremsenergieerückgewinnung
- ✓ Müdigkeitswarner

#### **Räder & Fahrwerk**

- ✓ LMR 19"
- ✓ Sperrdifferential

#### ✓ Allradantrieb "Intelligent AWD System"

\* Ihre Ansprechpartner sind Riccardo Sorressa (Vertrieb Endverbraucher) +49(0)221-80060-164

\* Laurin-Philip Hahn (Vertrieb Endverbraucher) +49(0)221-80060-166 & Erik Birkenbach (Wiederverkäufer

\* Export) +49(0)221-80060-167. Gerne nehmen wir Ihr Fahrzeug (alle Fabrikate) in Zahlung und erstellen Ihnen ein individuelles Leasing- oder Finanzierungsangebot. Wir sind Montag bis Freitag von 09:00h bis 18:30h und Samstag von 09:00h bis 14:00h für Sie da. Weitere junge gebrauchte Fahrzeuge auf Lager. Ihr Wunschfahrzeug nicht gefunden? Sprechen Sie uns an

\* wir haben Zugriff auf ca. 500 junge gebrauchte Volvo

\* Land Rover

\* Jaguar

\* Ford

\* & Polestar. Änderungen

\* Irrtümer und Verkauf vorbehalten. Finanzierungspartner: Volvo Car Financial Service - Santander Consumer Bank - Santander-Platz 1 - 41061 Mönchengladbach

Nutzlast: 515 kg

Gesamtgewicht: 2.590 kg

HSN: 9101

TSN: BSB

.....

## Haben wir Ihr Interesse geweckt?

Wir freuen uns über Ihre Kontaktaufnahme. Zögern Sie nicht, unsere Mitarbeiterinnen und Mitarbeiter per E-Mail oder Telefon zu kontaktieren.

### **La Linea Köln**

Raderberggürtel 2

50968 Köln

✉ [koeln@lalineade.de](mailto:koeln@lalineade.de)

☎ 0221 800 600