



Land Rover Velar

83.190 € -2 %

81.278 €

brutto



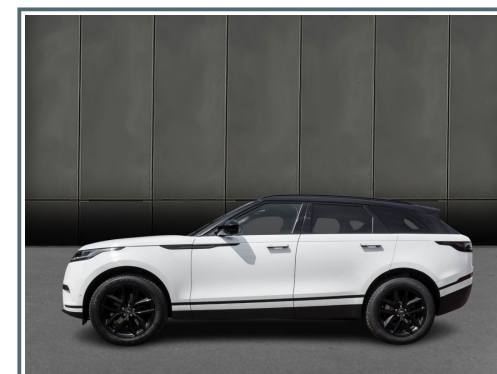
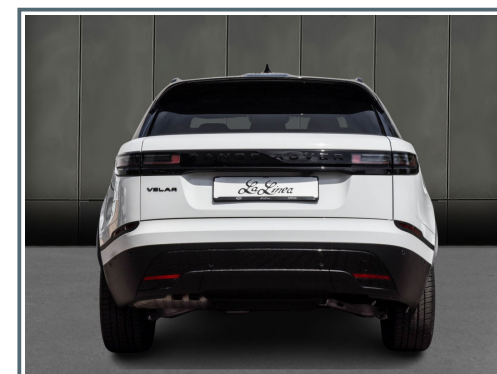
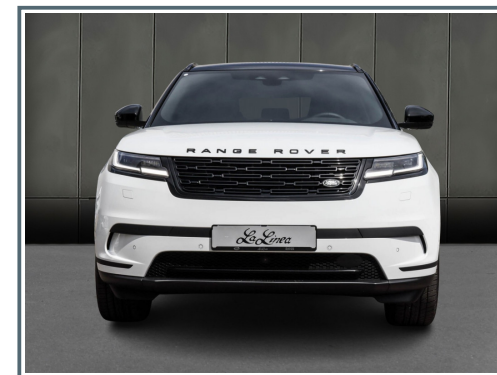
Land Rover Range Rover Velar D200 S Black Pack, 20"LM Black, Fahrassistenz Packet/ Hubraum: 1.998 ccm/ La Linea Bonn Buschdorf

Verbrauchsangaben und CO₂-Angaben

| | |
|------------------------------------------|----------------------------------------------------|
| Antriebsart | Verbrennungsmotor |
| Kraftstoff | Diesel |
| Energieverbrauch (komb.) | 6,40 l/100 km |
| CO₂-Emissionen (komb.) | 169,00 g/km |
| CO₂-Klasse | F auf Grundlage der CO ₂ -Emissionen |



| | |
|----------------------------|---------------------------------------------------------------------------------------------------------------------------------------------------------|
| Kraftstoffverbrauch | 6,40 l/100 km (kombiniert) 7,50 l/100 km (Innenstadt) 6,30 l/100 km (Stadttrand) 5,60 l/100 km (Landstraße) 6,80 l/100 km (Autobahn) |
|----------------------------|---------------------------------------------------------------------------------------------------------------------------------------------------------|



Energiekosten bei
15.000 km Jahresfahrleistung

1.583 €/Jahr

Kraftstoffpreis

1,65 €/l (Jahresdurchschnitt 2024)

CO₂-Kosten über die nächsten
10 Jahre (15.000 km/Jahr)

**3219,00 EUR (bei einem angenommenen mittleren
durchschnittlichen CO₂-Preis von 127,00 EUR/t)**
1521,00 EUR (bei einem angenommenen niedrigen
durchschnittlichen CO₂-Preis von 60,00 EUR/t)
5070,00 EUR (bei einem angenommenen hohen
durchschnittlichen CO₂-Preis von 200,00 EUR/t)

Kraftfahrzeugsteuer

364,00 €/Jahr



Kilometer

10 Km



Leistung

150 kW (204 PS)



Farbe

Weiss



Karosserie

SUV/Off-road



Ext. Kennung

835221



Motorisierung

Diesel



Getriebe

Automatik



Mehr über das Fahrzeug

Highlights

- ✓ Allradantrieb
- ✓ Allwetterreifen
- ✓ Android Auto
- ✓ Apple CarPlay
- ✓ Einparkhilfe Kamera
- ✓ Klimaautomatik 2 Zonen
- ✓ LED-Scheinwerfer
- ✓ Navigationssystem
- ✓ Regensensor
- ✓ Sitzheizung
- ✓ Totwinkel-Assistent
- ✓ Winterpaket

Weitere Ausstattung

- ✓ MwSt. ausweisbar
- ✓ Garantie

Highlights

- ✓ Ambiente-Beleuchtung
- ✓ Lenkradheizung

Technik

- ✓ Bordcomputer

Assistenzsysteme

- ✓ Spurhalteassistent
- ✓ Totwinkel-Assistent
- ✓ Verkehrszeichenerkennung

Komfort

- ✓ Elektr.-Seitenspiegel
- ✓ Elektrische Sitzeinstellungen
- ✓ Geschwindigkeitsbegrenzungsanlage

Sicht

- ✓ Nebelscheinwerfer

Sicherheit

- ✓ Airbag Fahrer-/Beifahrerseite
- ✓ Alarmanlage mit Neigungssensor und Innenraumüberwachung
- ✓ All-Terrain Progress Control (ATPC)
- ✓ DSC
- ✓ Isofix
- ✓ Isofix-Aufnahmen am Beifahrersitz
- ✓ Kindersicherung elektrisch
- ✓ Spurhalteassistent
- ✓ ABS
- ✓ Berg-Anfahr-Assistent
- ✓ elektrische Handbremse

- ✓ Notbrems-Assistent
- ✓ Reifendruck-Kontrollsystem
- ✓ Aufmerksamkeitswarner
- ✓ Diebstahlwarnanlage
- ✓ elektr. Traktionskontrolle

Entertainment

- ✓ Lenksäule (Lenkrad) elektr. verstellbar
- ✓ Außenspiegel elektr. anklappbar
- ✓ beh. Frontscheibe
- ✓ Bluetooth Schnittstelle
- ✓ Bordcomputer
- ✓ Einschaltautomatik für Fahrlicht / Lichtsensor
- ✓ Fensterheber elektr.
- ✓ Fernlichtassistent
- ✓ InControl Apps
- ✓ Innenspiegel mit Abblendautomatik
- ✓ Instrumentenanzeige TFT-Farbdisplay (12 Zoll)
- ✓ Keyless-Entry
- ✓ Klimaautomatik 2-Zonen
- ✓ Navigationssystem: InControl Touch
- ✓ PDC hinten
- ✓ PDC vorn und hinten

- ✓ Radioempfang digital (DAB)
- ✓ Regensensor
- ✓ Rückfahrkamera
- ✓ Servolenkung
- ✓ Steckdose 12 V hinten
- ✓ Tempomat
- ✓ USB-Anschluss
- ✓ beh. Scheibenwaschdüsen
- ✓ Abstandstempomat
- ✓ Android Auto
- ✓ Apple CarPlay
- ✓ Autotelefon
- ✓ AUX/USB-Anschluss
- ✓ Bergabfahrlilfe
- ✓ Fahrspurassistent
- ✓ Freisprechanlage
- ✓ LED-Scheinwerfer
- ✓ Sitzheizung hi.
- ✓ Soundsystem
- ✓ Sprachsteuerung
- ✓ Touchscreen

Ausstattungs Pakete

- ✓ Winter-Paket
- ✓ InControl Connect Pro Paket

Außenausstattung

- ✓ Außenspiegel elektr. & beh.
- ✓ Außenspiegel mit Memory
- ✓ Dach in Kontrastfarbe
- ✓ Heckleuchten LED
- ✓ Verglasung hinten abgedunkelt
- ✓ Tagfahrlicht
- ✓ Heckspoiler
- ✓ Dachreling in schwarz
- ✓ Leichtmetallfelgen

Innenausstattung

- ✓ Einstiegsleisten
- ✓ Mittelarmlehne vorn mit Staufach
- ✓ Multifunktions Sport/Lederlenkrad
- ✓ Sitzheizung vorn
- ✓ 12V-Anschluß im Laderaum
- ✓ Laderaumabdeckung
- ✓ Polster/Leder

Motor & Umwelt

- ✓ Rußpartikelfilter
- ✓ Start/Stop

Räder & Fahrwerk

- ✓ Bremssättel schwarz
- ✓ Reifen / Allwetterreifen

Sonstiges

- ✓ Terrain-Response-System

* Irrtümer und Zwischenverkauf vorbehalten.

Nutzlast: 587 kg

Gesamtgewicht: 2.590 kg

HSN: 1590

TSN: AJR

Haben wir Ihr Interesse geweckt?

Wir freuen uns über Ihre Kontaktaufnahme. Zögern Sie nicht, unsere Mitarbeiterinnen und Mitarbeiter per E-Mail oder Telefon zu kontaktieren.

La Linea Bonn Buschdorf

Christian-Lassen-Str. 1

53117 Bonn

✉ buschdorf@lalineade.de

☎ 0228 559100