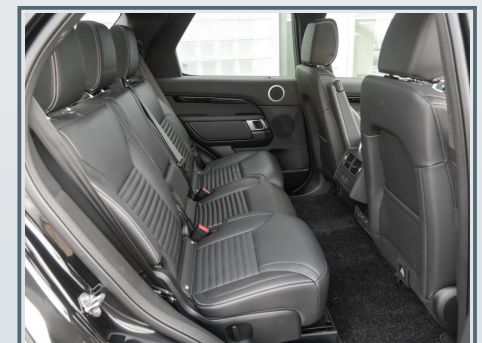




# Land Rover Discovery


**61.590 €**


brutto




# Land Rover Discovery 5 D250 S AWD


## Anhängerkupplung - Winterpaket - Pano/ Hubraum: 2.997 ccm/ La Linea Saarbrücken


 **Erstzulassung**  
02/2025

 **Kilometer**  
9.900 Km

 **Leistung**  
183 kW (249 PS)

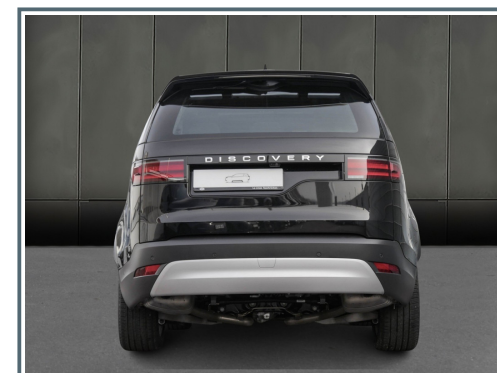
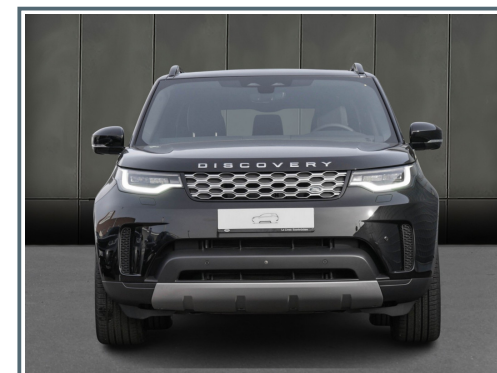
 **Farbe**  
Schwarz

 **Karosserie**  
SUV/Off-road

 **Ext. Kennung**  
510038

 **Motorisierung**  
Diesel

 **Getriebe**  
Automatik



## Verbrauchsangaben und CO<sub>2</sub>-Angaben

**CO<sub>2</sub>-Klasse (komb.)**

G

auf Grundlage der CO<sub>2</sub>-Emissionen

**Schadstoffklasse**

EURO6D



## Mehr über das Fahrzeug

### Highlights

- ✓ Allradantrieb
- ✓ Android Auto
- ✓ Anhängerkupplung Abnehmbar
- ✓ Apple CarPlay
- ✓ Einparkhilfe Kamera
- ✓ Einparkhilfe Kamera 360°
- ✓ Klimaautomatik 2 Zonen
- ✓ LED-Scheinwerfer
- ✓ Navigationssystem
- ✓ Regensensor
- ✓ Sitzheizung
- ✓ Totwinkel-Assistent
- ✓ Winterpaket

### Weitere Ausstattung

- ✓ 1 Vorbesitzer
- ✓ MwSt. ausweisbar
- ✓ Garantie

#### Highlights

- ✓ Ambiente-Beleuchtung
- ✓ Lenkradheizung
- ✓ Anhängerkupplung

#### Assistenzsysteme



- ✓ Fernlichtassistent
- ✓ Notbremsassistent
- ✓ Spurhalteassistent
- ✓ Totwinkel-Assistent
- ✓ Verkehrszeichenerkennung

**Komfort**

- ✓ Elektr.-Seitenspiegel
- ✓ Elektrische Sitzeinstellungen
- ✓ Geschwindigkeitsbegrenzungsanlage
- ✓ Sitzbelüftung
- ✓ Sitzheizung

**Sicht**

- ✓ LED-Heckleuchten
- ✓ LED-Scheinwerfer
- ✓ Nebelscheinwerfer

**Sicherheit**

- ✓ Bremsassistent
- ✓ Alarmanlage mit Neigungssensor und Innenraumüberwachung
- ✓ DSC
- ✓ Felgenschlösser
- ✓ Isofix

- ✓ Isofix-Aufnahmen am Beifahrersitz
- ✓ Kindersicherung elektrisch
- ✓ Spurhalteassistent
- ✓ ABS
- ✓ Berg-Anfahr-Assistent
- ✓ elektrische Handbremse
- ✓ Notbrems-Assistent
- ✓ Reifendruck-Kontrollsystem
- ✓ Seitenairbag vorn
- ✓ Aufmerksamkeitswarner
- ✓ elektr. Traktionskontrolle

**Entertainment**

- ✓ Adaptive Geschwindigkeitsregelanlage
- ✓ Lenksäule (Lenkrad) elektr. verstellbar
- ✓ Parkkamera mit 360° Rundumsicht
- ✓ Smartphone Integration Apple CarPlay und Android Auto
- ✓ beh. Frontscheibe
- ✓ Einschaltautomatik für Fahrlicht / Lichtsensor
- ✓ Fensterheber elektr.
- ✓ Innenspiegel mit Abblendautomatik
- ✓ Instrumentenanzeige TFT-Farbdisplay (12 Zoll)
- ✓ Keyless-Entry

- ✓ Klimaautomatik 2-Zonen
- ✓ PDC vorn und hinten
- ✓ Radioempfang digital (DAB)
- ✓ Regensensor
- ✓ Rückfahrkamera
- ✓ Servolenkung
- ✓ USB-Anschluss
- ✓ Lenkrad höhenverstellbar
- ✓ Android Auto
- ✓ Apple CarPlay
- ✓ Autotelefon
- ✓ Bergabfahrhilfe
- ✓ Freisprechanlage
- ✓ LED-Scheinwerfer
- ✓ Navigationssystem
- ✓ Soundsystem
- ✓ Torque Vectoring Control
- ✓ Touchscreen

#### **Ausstattungspakete**

- ✓ Winter-Paket

#### **Außenausstattung**

- ✓ Ahk.-abnehmbar

- ✓ Außenspiegel mit Memory
- ✓ Dach in Kontrastfarbe
- ✓ Dach in Wagenfarbe
- ✓ Heckleuchten LED
- ✓ Metallic-Lackierung
- ✓ Scheinwerfer-Reinigungsanlage
- ✓ Anhängerkupplung
- ✓ Anhängerkupplung 3,5t
- ✓ Anhängerkupplung abnehmbar
- ✓ Dachreling in schwarz
- ✓ Leichtmetallfelgen

#### **Innenausstattung**

- ✓ Gepäckraum-Abtrennung
- ✓ Multifunktions Sport/Lederlenkrad
- ✓ Einstiegleisten (Edelstahl)
- ✓ Laderaumabdeckung
- ✓ Polster/Leder
- ✓ Schiebedach

#### **Motor & Umwelt**

- ✓ Rußpartikelfilter
- ✓ Start/Stop

#### **Räder & Fahrwerk**

✓ Luftfederung

\* Irrtümer und Zwischenverkauf vorbehalten.

Nutzlast: 689 kg

Gesamtgewicht: 3.080 kg

HSN: 1590

TSN: ALF

---

## Haben wir Ihr Interesse geweckt?

Wir freuen uns über Ihre Kontaktaufnahme. Zögern Sie nicht, unsere Mitarbeiterinnen und Mitarbeiter per E-Mail oder Telefon zu kontaktieren.

### La Linea Saarbrücken

Zur Ostspange 2

66121 Saarbrücken

✉ [saarbruecken@lalineade.de](mailto:saarbruecken@lalineade.de)

☎ 0681 96854100