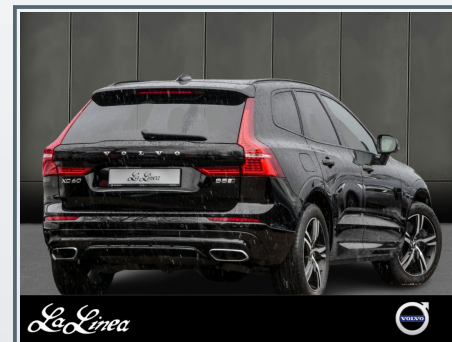




# Volvo XC60

**36.890 €**

brutto



La Linea VOLVO JAGUAR LAND ROVER Ford

### Garantien

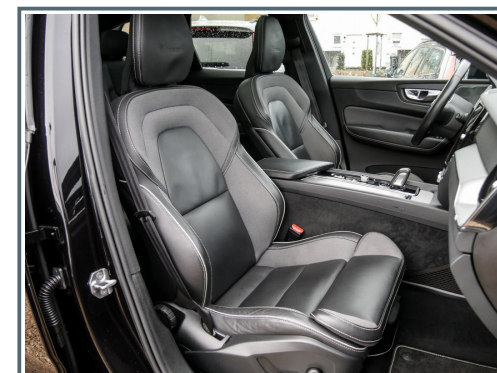
Für Neu- und Gebrauchtwagen  
& jederzeit nach Service

 <b>Service-Garantie</b> Umfasst die wichtigsten Baugruppen eines Fahrzeuges	 <b>Service-Garantie PLUS</b> Umfasst die wichtigsten Baugruppen eines Fahrzeuges und zusätzliche weitere technische Komponenten
---	---



# Volvo XC60 B5 Diesel AWD R Design Aut. Navi\*PDC\*LED/ Hubraum: 1.969 ccm/ La Linea Bonn Bad Godesberg

 <b>Erstzulassung</b> 12/2019	 <b>Kilometer</b> 96.772 Km	 <b>Leistung</b> 173 kW (235 PS)	 <b>Farbe</b> Schwarz
 <b>Karosserie</b> SUV/Off-road	 <b>Ext. Kennung</b> 521489	 <b>Motorisierung</b> Diesel	 <b>Getriebe</b> Automatik



## Verbrauchsangaben und CO<sub>2</sub>-Angaben

<b>Kraftstoffverbrauch komb.</b>	5,4 l/100 km	 <p>Niedriger CO<sub>2</sub>-Ausstoß</p> <p>Hoher CO<sub>2</sub>-Ausstoß</p>
<b>Kraftstoffverbrauch innerorts</b>	6,4 l/100 km	
<b>Kraftstoffverbrauch außerorts</b>	4,9 l/100 km	
<b>CO<sub>2</sub>-Emissionen komb.</b>	142 g/km	
<b>CO<sub>2</sub>-Effizienzklasse</b>	A	
<b>Schadstoffklasse</b>	EURO6	

La Linea     

### Unser Wartungspaket

Für Neu- und Gebrauchtwagen

  
**Planbarkeit**

  
**Mobilität**

  
**Sicherheit**

**Sprechen Sie uns an!** Unsere Mitarbeiter beraten Sie gerne zu unseren Services und beantworten Ihre Fragen.

## Mehr über das Fahrzeug

### Highlights

- ✓ Allradantrieb
- ✓ Android Auto
- ✓ Apple CarPlay
- ✓ Einparkhilfe Kamera
- ✓ Einparkhilfe Kamera 360°
- ✓ Heckklappenautomatik
- ✓ LED-Scheinwerfer
- ✓ Navigationssystem
- ✓ Regensensor
- ✓ Sitzheizung
- ✓ Standheizung
- ✓ Totwinkel-Assistent

### Weitere Ausstattung

- ✓ 1 Vorbesitzer
- ✓ MwSt. ausweisbar
- ✓ Garantie

#### Highlights

- ✓ Ambiente-Beleuchtung
- ✓ Lenkradheizung
- ✓ Standheizung
- ✓ Schiebedach

#### Assistenzsysteme



La Linea     

**Unser Wartungspaket**  
Für Neu- und Gebrauchtwagen

**Planbarkeit**      **Mobilität**      **Sicherheit**

**Sprechen Sie uns an!** Unsere Mitarbeiter beraten Sie gerne zu unseren Services und beantworten Ihre Fragen.



- ✓ Notbremsassistent

### **Komfort**

- ✓ Einparkhilfe

### **Sicherheit**

- ✓ ASR
- ✓ Bremsassistent
- ✓ Airbag Fahrer-/Beifahrerseite
- ✓ Beifahrerairbag abschaltbar
- ✓ BLIS
- ✓ Heckaufprall-Abschwächung
- ✓ Isofix
- ✓ Tagfahrlicht LED
- ✓ Wegfahrsperre
- ✓ ABS
- ✓ ESP
- ✓ Airbag Fahrerseite
- ✓ Berg-Anfahr-Assistent
- ✓ elektrische Handbremse
- ✓ Kopf-Airbag-System
- ✓ Reifendruck-Kontrollsystem
- ✓ Schleudertrauma-Schutzsystem (WHIPS)
- ✓ Seitenairbag vorn

- ✓ Connected Safety
- ✓ IntelliSafe- Assistent
- ✓ Knieairbag
- ✓ Road Edge Detection
- ✓ Run-off Road Protection

### **Entertainment**

- ✓ Head-Up-Display
- ✓ IntelliSafe Surround
- ✓ Parkkamera mit 360° Rundumsicht
- ✓ Sensus Connect
- ✓ Sensus Navigationssystem
- ✓ Smartphone Integration Apple CarPlay und Android Auto
- ✓ Außen-/Innenspiegel mit Abblendautomatik
- ✓ Außenspiegel elektr. anklappbar
- ✓ Außenspiegel elektr. verstell- und heizbar
- ✓ Beinauflage einstellbar (manuell) für Fahrer- und Beifahrersitz
- ✓ Bordcomputer
- ✓ Digitale Instrumentierung
- ✓ Drive Mode Fahrmoduseinstellungen
- ✓ Fensterheber elektr.
- ✓ Fernlichtassistent
- ✓ Geschwindigkeits-Begrenzeranlage

- ✓ Geschwindigkeits-Regelanlage mit Abstandsregelung
- ✓ Innenspiegel mit Abblendautomatik
- ✓ Keyless-Start
- ✓ Lenkrad mit Multifunktion
- ✓ PDC vorn und hinten
- ✓ Radioempfang digital (DAB)
- ✓ Regensensor
- ✓ Rückfahrkamera
- ✓ Servolenkung - geschwindigkeitsabhängig
- ✓ Verkehrszeichenerkennung (RSI)
- ✓ Volvo ON CALL
- ✓ ZV mit FB
- ✓ Lenkrad höhen-/längsverstellbar
- ✓ Lenkrad höhenverstellbar
- ✓ 230-V-Anschluss
- ✓ Außentemperaturanzeige
- ✓ Bergabfahrhilfe
- ✓ Fahrspurassistent
- ✓ Oncoming Lane Mitigation
- ✓ Sitzheizung hi.

#### **Ausstattungs Pakete**

- ✓ IntelliSafe PRO-Paket

- ✓ Licht-Paket
- ✓ Xenium-Paket
- ✓ Winter-Paket XS

#### **Außenausstattung**

- ✓ Autom. Heckklappe
- ✓ LED Nebelscheinwerfer mit Abbiegelicht
- ✓ Metallic-Lackierung
- ✓ Seitenscheiben ab B-Säule abgedunkelt
- ✓ Heckspoiler
- ✓ Ladekantenschutz
- ✓ Scheinwerfer-Reinigungsanlage
- ✓ Dachreling in schwarz
- ✓ Leichtmetallfelgen
- ✓ Voll-LED-Scheinwerfer

#### **Innenausstattung**

- ✓ Dachhimmel, schwarz
- ✓ Dekoreinlagen Aluminium Metall Mesh
- ✓ elektr. Sitz vo.
- ✓ Gepäckraum-Abtrennung
- ✓ Kopfstützen hinten umklappbar
- ✓ Rücksitz geteilt / klappbar
- ✓ Rücksitzlehne geteilt/klappbar

- ✓ Sitze vorn höhenverstellbar
- ✓ Sitzheizung vorn
- ✓ Sport-Pedalerie Aluminium
- ✓ 12V-Anschluß im Laderaum
- ✓ Einstiegleisten (Edelstahl)
- ✓ Gepäckraumabdeckung
- ✓ Schaltknauf in Leder
- ✓ Lendenwirbelstütze für Fahrer und Beifahrer
- ✓ Mittelarmlehne hi.
- ✓ Polster/Leder
- ✓ Sportsitze

#### Motor & Umwelt

- ✓ Rußpartikelfilter
- ✓ Start/Stop
- ✓ Müdigkeitswarner

#### Räder & Fahrwerk

- ✓ Sport-Fahrwerk
- ✓ Sperrdifferential

#### Sonstiges

- ✓ ABS

Nutzlast: 570 kg

Gesamtgewicht: 2.520 kg

HSN: 9101

TSN: BPP

---

## Haben wir Ihr Interesse geweckt?

Wir freuen uns über Ihre Kontaktaufnahme. Zögern Sie nicht, unsere Mitarbeiterinnen und Mitarbeiter per E-Mail oder Telefon zu kontaktieren.

#### La Linea Bonn Bad Godesberg

Mallwitzstr. 28

53177 Bonn/Bad-Godesberg

✉ [bonn@lalineade.de](mailto:bonn@lalineade.de)

☎ 0228 953430